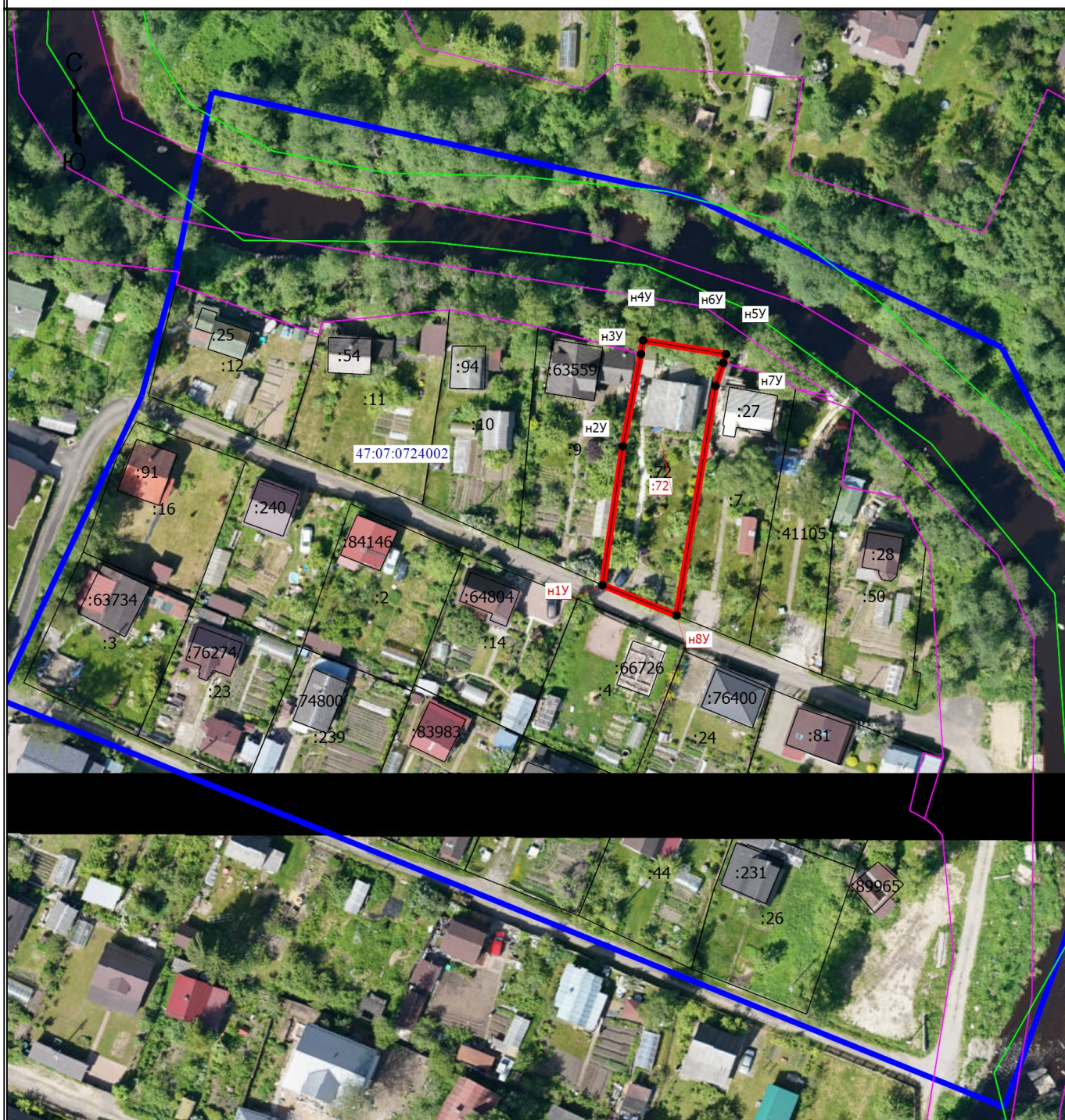


Схема границ земельных участков



Масштаб 1:1000

Условные обозначения

	- Часть границы, местоположение которой определено при выполнении кадастровых работ		- Характерная точка границы земельного участка, сведения ЕГРН о которой соответствуют требованиям, установленным в соответствии с частью 13 статьи 22 Федерального закона от 13 июля 2015 г. N 218-ФЗ "О государственной регистрации недвижимости"
	- Обозначение характерной точки, местоположение которой не изменилось или было уточнено		- Обозначение новой характерной точки
	- Кадастровый номер земельного участка		- Кадастровый номер здания
	- Часть границы, сведения ЕГРН о которой позволяют однозначно определить ее положение на местности		- Граница кадастрового квартала
	- Граница населенного пункта		- Граница территориальной зоны
	- Граница зоны с особыми условиями		- Номер кадастрового квартала
	- Исправляемый земельный участок		